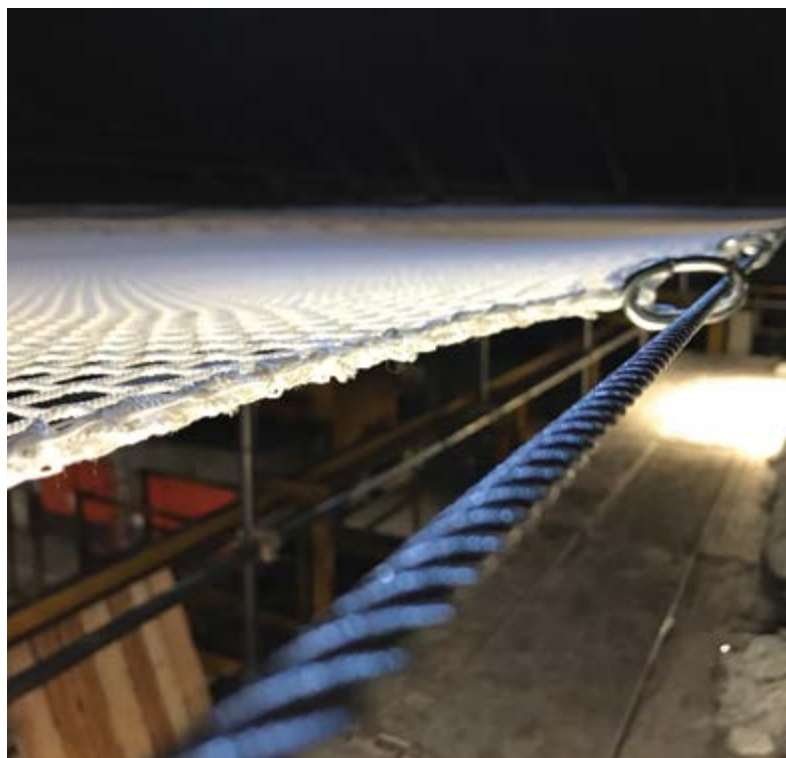


Reti anticaduta

Una delle principali fonti di rischio quando si opera su coperture industriali è la caduta attraverso le superfici sfondabili. La migliore soluzione per la messa in sicurezza di queste aree di copertura è l'installazione di reti anticaduta permanenti, un presidio di sicurezza di tipo collettivo.



COSA DEVI SAPERE

Soluzione permanente per superfici sfondabili

Una rete di protezione anticaduta in maglia metallica, destinata all'installazione permanente, può essere utilizzata da operatori non formati e non imbragati.

CARATTERISTICHE

Rivettate alle lamiere di copertura

Le reti metalliche si installano internamente alle strutture portanti o sul tetto, rivettandole alle lamiere. Questo metodo innovativo, pratico ed economico, prevede opzioni zincate o in rivestimento plastico.

QUANDO UTILIZZARLE

L'ideale in ambito industriale

Le reti anticaduta metalliche sono adatte alla messa in sicurezza di superfici sfondabili sui tetti in ambito prevalentemente industriale, come lastre in traslucido, lucernari, sia apribili che fissi, e parti vetrate di shed.

Zincate o anche rivestite con film plastico

Anche fornitura diretta

Sempre disponibili a magazzino

Per operatori senza formazione o DPI specifici

Per numero di operatori superiore a linee vita

Anche posate direttamente dal tetto

Normative di riferimento	A.T. ITC n° 650/14
Materiali impiegati	Acciaio zincato

